

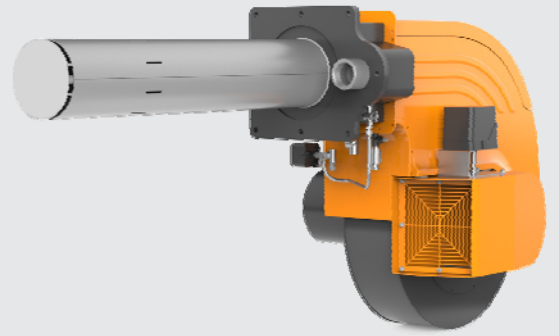


XPO™ PAK 系列

超低 NOx 排放鍋爐行業燃燒解決方案



- 新型專利設計 — 無需外部 FGR ·非預混表面燃燒
- 在 30% 過剩空氣下 ·NOx 排放只有個位數 PPM
- 全功率段超低氮氧化物排放 ·可接受線上監測
- 有效提升燃燒效率 ·降低 2-3%的燃氣消耗
- 低過剩空氣要求下 ·仍可實現高效率運行
- 適用於鍋爐及其它間接液體加熱應用
- 燃燒功率最高可達 2340kw



產品介紹

霍尼韋爾麥克森 XPO™ 超低氮氧化物排放低溫燃燒器 ·適用於各類液體加熱應用 ·主要包括以下應用：



XPO™ 燃燒器對過剩空氣的要求較低 ·但運行效率高 ·完全符合各地嚴苛的超低氮氧化物排放要求 ·可方便實現對現有液體加熱設備的改造升級 ·除一體式系統外 ·分體式設計可選 ·更適合改造現場。

XPO™ PAK 系列一體式燃燒解決方案完美集成火焰監測 ·安全聯鎖和流量控制功能 ·以及友好的用戶操作面板為一體 ·標準配置包括：

1. 集成帶壓力調節功能的雙安全切斷閥
2. SLATE™ 燃燒器控制系統 ·集成燃燒器控制 ·火焰檢測 ·空燃比調 3 個核心模組 ·空燃比調模組可配置 4 個執行器。
3. UV 紫外線感測器
4. 燃氣高/低壓開關 + 閥門檢漏 + 空氣壓力開關
5. 新型專利結構設計 — 噴嘴混合分段燃燒技術 ·使得火焰更穩定 ·排放更低
6. 全新操作介面 ·“電源” ·“燃燒器” 開/關旋鈕 ·“重定” 按鈕以及 “就緒” ·“運行” ·“報警” 指示燈非常直觀 ·便於用戶操作。

注意：客戶需自行安裝燃氣節檢程式和進氣口上游的手動切斷閥。



XPO™ PAK 系列備件清單

產品代碼	產品描述	數量
1122823W	Spark Ignitor, Stainless Steel, 54 in.	1
50431B	ORIFICE, adjustable, .375 in. NPT Hi Cap	1
KS03200149	RFM 0,6B63 Pressure Gauge	1
KS84448880	Switch, Pressure, Gas, DG 40VC4-5W	2
KS88105123	Valve, Solenoid with Pilot Gas Valve VAS, Rp2, Kromschroder VCD3E50R/50R05ND-100LWR3/PPPP/PPZS	1
KS84448480	Switch, Pressure, Gas, DG 150VC4-5W	1
101263	Valve, 8BVM-AR, Butterfly, Automatic, Rc 2 in., Reduced Port, 360 degrees	1
100084	Impeller, Radial, 490mm OD, 136mm Wide, 20 Blades, 38mm Bore, Aluminum	1
801028313	Motor, 5.5 KW (7.5 HP), IP54 Weatherproof Enclosure, 220-240/380-415/3/50/2850	1
801023045	Base, Sub, SLATE Series, R8001S9001/U	3
801023037	Controller, Burner, SLATE Series, R8001B2001/U	1
801023036	Module, Base, SLATE Series, R8001A1001/U	1
801023042	Module, Ratio, Air, Fuel, Slate Series, Slate Series, R8001C6001/U	1
UV051.00	UV scanner, C7027A1049	1
101035599	Module, Amplifier, Flame, UV Scanner, for use with C7027 & C7035 scanners, SLATE, Honeywell Part Number R8001S1071	1
101035609	Actuator, SLATE, 50 inch pounds, NEMA 4, Honeywell Part Number R8001M4050	1
101035611	Actuator, SLATE, 150 inch pounds, NEMA 4, Honeywell Part Number R8001M4150	1
KS84447350	Switch, Pressure, Gas, DG 50U-3, 2.5-50 mbar, IP54, max. 600 mbar, Kromschroder	1

XPO™ PAK 系列可選型號

燃燒器主要資料

燃料 : 天然氣 - 15°C - 10.9 kWh/Nm³ - sg 比重¹ = 0.6

助燃空氣 : 15°C - 21% O₂ - 50% 濕度 - sg 比重¹ = 1.0

所有壓力僅供參考。實際壓力受空氣濕度、海拔高度、燃料類型及燃氣品質影響。

	XPO PAK 1	XPO PAK 2	XPO PAK 3	XPO PAK 4	XPO PAK 5
	基於 30% 過剩空氣				
燃燒器最大功率 ⁴ [kW]	450	600	1000	1400	1850
燃燒器最小功率 ² [kW]	150	200	230	300	350
調節比 ³	3:1	3:1	4.75:1	4.3:1	5.3:1
助燃風機功率 [kW]	1.1	2.2	4	4	5.5
燃燒管外徑 [mm]	152	152	152	203	203
鍋爐燃燒管內徑 [mm]	355-457	406-560	457-610	560-812	560-864
燃氣壓力 [mbar]	100-350	100-350	100-350	100-350	150-350

¹sg (比重) = 相對空氣的密度 (空氣密度 = 1.293 kg/Nm³)

²燃燒器最小功率受燃料及應用條件的影響。

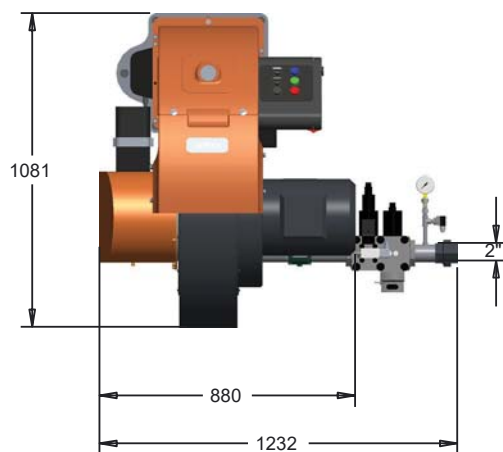
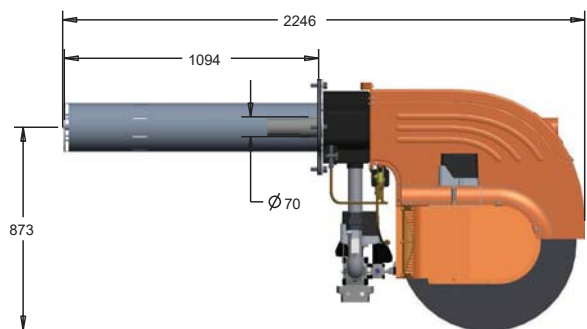
³各類應用的爐膛尺寸不同，調節比也就不同。

熱通量越低 (<3631 kW/m²) 調節比也越低。⁴顯

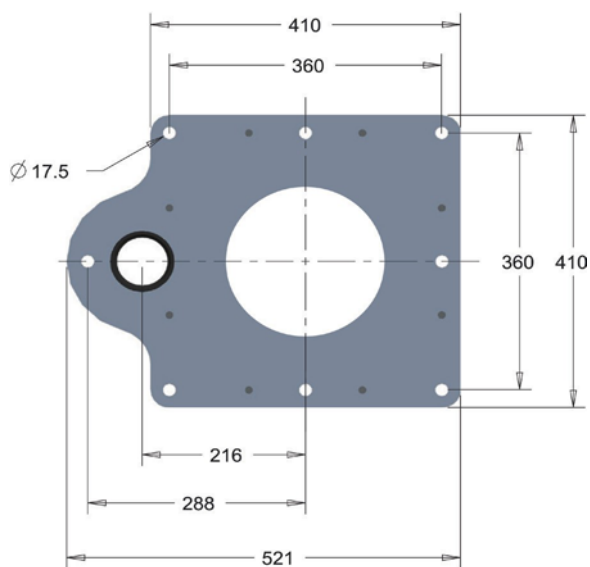
示的功率基於風機在 50Hz 電源條件下運行。

安裝尺寸 (毫米)

XPO PAK 5



燃燒器安裝法蘭尺寸



瞭解更多資訊 欲瞭解更多霍尼韋爾熱能解決方案
的產品及服務，請訪問
ThermalSolutions.honeywell.com 或與您當地的銷
售代表聯絡。

BR-17-62-CHN 10/2017

©2017 Honeywell International Inc.